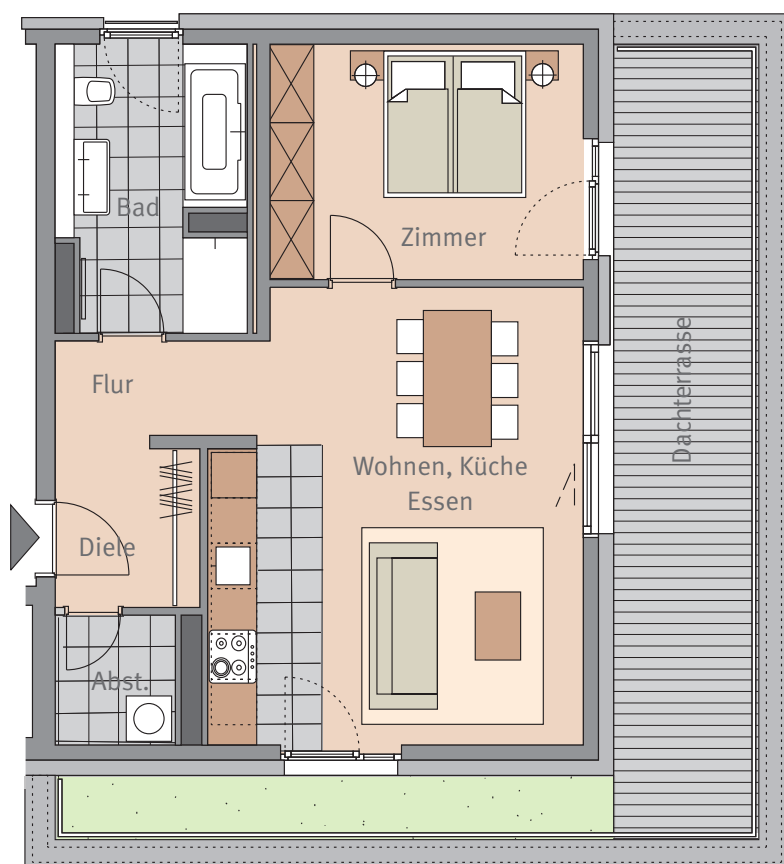


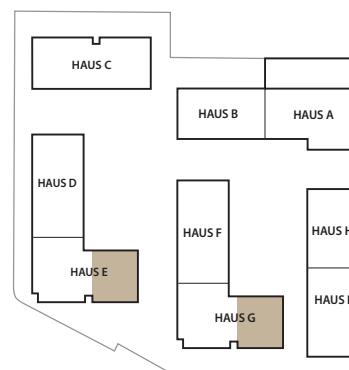


## WOHNEN AM OBSTMARKT

Kriffel-Obstgarten des Vordertaunus



Maßstab ca. 1:100



### Haus E/ Staffelgeschoss

3. OG Whg. Nr. E.3.W1 70,02 m<sup>2</sup>

### Haus G/ Staffelgeschoss

3. OG Whg. Nr. G.3.W1 70,02 m<sup>2</sup>

## HAUS E + G VARIANTE 18

### STAFFELGESCHOSS/3. OG

#### 2-ZIMMERWOHNUNG

|                    |                      |
|--------------------|----------------------|
| Diele              | 4,21 m <sup>2</sup>  |
| Flur               | 3,29 m <sup>2</sup>  |
| Bad 1              | 8,79 m <sup>2</sup>  |
| Abstellraum        | 2,69 m <sup>2</sup>  |
| Zimmer             | 13,01 m <sup>2</sup> |
| Wohnen/Küche/Essen | 28,57 m <sup>2</sup> |
| Dachterrasse 50%   | 9,46 m <sup>2</sup>  |

**Wohnfläche gesamt 70,02 m<sup>2</sup>**



Ein Objekt der Projektgesellschaft HORN GmbH, Siemensstraße 6, 65779 Kelkheim.

Die in dem Grundriss abgebildeten Darstellungen von Einrichtungsgegenständen gehören nicht zum vertraglichen Lieferumfang und werden nicht Vertragsbestandteil. Der Umfang der Leistungsverpflichtungen des Verkäufers bestimmt sich ausschließlich nach den Regelungen des Kaufvertrages sowie die dem Käufer vorgelegte aktuelle Planung und der Baubeschreibung. In diesem Exposé handelt es sich hierbei lediglich um Gestaltungs- und Einrichtungsvorschläge. Diese Abbildung unterliegt dem Vorbehalt zukünftiger Änderungen hinsichtlich der Entwicklung des Baugebietes inkl. der einzelnen Haustypen und Grundstücke sowie unternehmerischer Disposition.

Die angegebenen Quadratmeterzahlen können nach Ausführungsplanung geringfügig abweichen. Es gelten die bei Protokollierung gefertigten Grundrisspläne. Planungsstand Mai 2020